



Installation und Montage | Schnellanleitung

Zur einfachen und sicheren Montage aus der Verpackung heraus befolgen Sie bitte diese Kurzanleitung oder schauen sich das SILVERLINE Montagevideo an.

Montage-Video

- ❶ Die Höhe von der Arbeitsfläche bis zur Decke darf bei der Montage maximal 1300 mm betragen, ansonsten unterfüttern Sie die Arbeitsfläche oder benutzen unseren Silverline-Montagelift (Sonderzubehör: Artikel-Nr. YM970.1000.22).



- ❷ Montagelift mit geöffnetem Karton unterhalb mittig der Löcher platzieren (Arbeitsfläche und Kochfeld mit Bauschutzmatten abdecken). Für die Montage, Karton mit Ansicht Front nach vorne auf den Montagelift mittig positionieren.



- ❸ Montage der Deckenplatte gemäß Montageanleitung. Kantenschutz an allen 4 Ecken zwischen der Dunstabzugshaube und dem Karton entfernen.



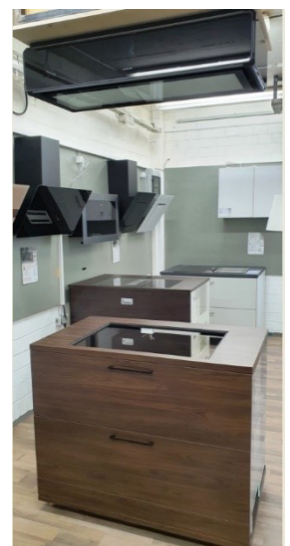
- ❹ Montiertes Gerät unter Zuhilfenahme der App direkt und komfortabel aus der Kartonage heraus hochfahren. Zum Herunterladen, installieren und Verbinden der SILVERLINE+ APP mit der Dunstabzugshaube Lightline, befolgen Sie bitte Punkt 8 „Bedienung“ der Montageanleitung. Fahren Sie das Gerät per App aus der Kartonage heraus.



- ❺ Alternativ kann die Haube auch per Fernbedienung aus der Kartonage heraus hochgefahren werden. Dazu Fernbedienung mit dem Infrarot-Auge an der Frontseite (siehe Beschriftung Kartonage) wie auf Foto dargestellt positionieren und die „+ Taste“ gedrückt halten, bis 2x ein Signal ertönt, dann direkt die Taste loslassen. Zum Stoppen „- Taste“ drücken.



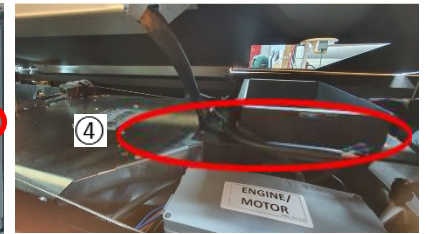
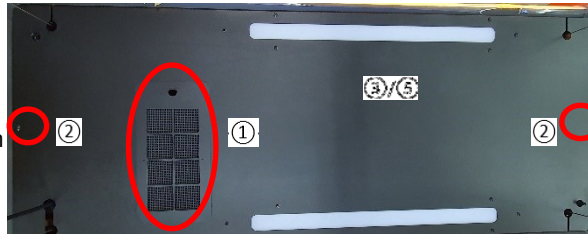
- ❻ Kartonage und Montagelift entfernen



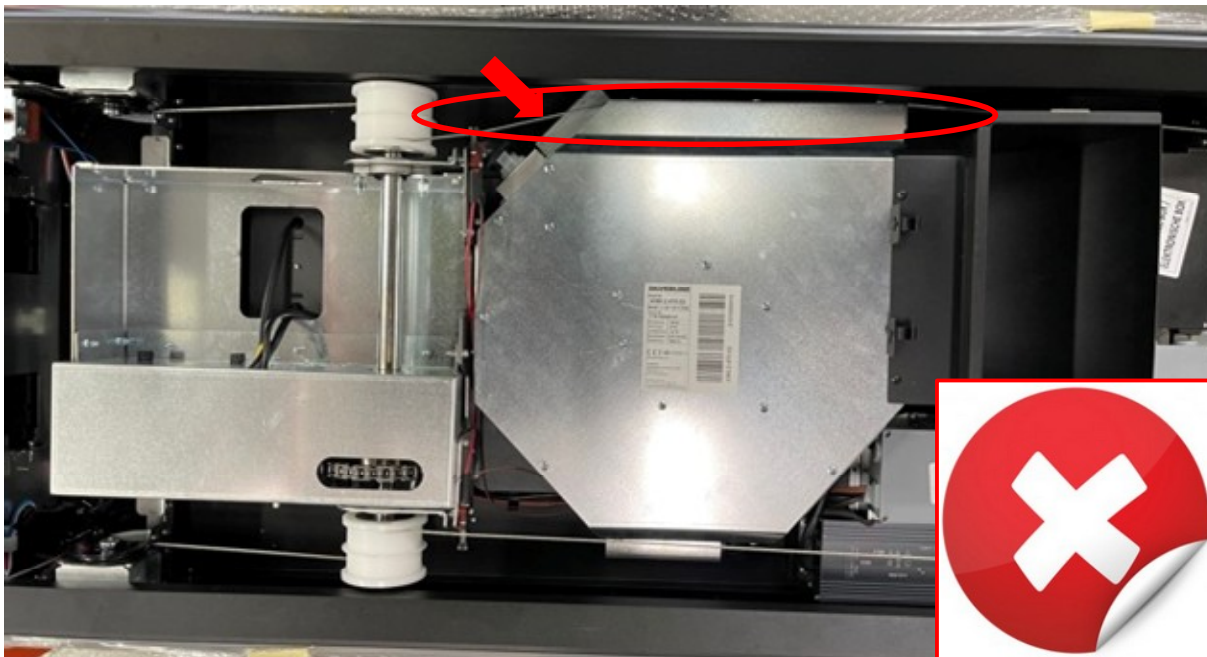
Achtung: Sollten nach der Montage ungewöhnliche Geräusche beim Herauf- oder Herunterfahren der Haube auftreten, stoppen Sie sofort die Liftfunktion! Durch den Transport kann es vorkommen, dass die Tragseile aus der Führung rutschen. In diesem Fall bitte den Gehäusedeckel der Abzugshaube öffnen (siehe Abbildung, und die Position der Seile überprüfen und ggf. korrigieren, so dass die Seile oberhalb des Motorgehäuses verlaufen und freiliegen. Für Unterstützung wenden Sie sich bitte an unseren Kundendienst unter 02181-75668-350.

Gehäusedeckel der Abzugshaube entfernen:

- 1 Aktivkohlefilter-Element entfernen
- 2 2 Schrauben des Gehäusedeckels lösen
- 3 Gehäusedeckel vorsichtig anheben
- 4 2 Steckerverbindungen der Ambientebeleuchtung lösen
- 5 Gehäusedeckel abnehmen



Falsch: Das Seil verläuft unterhalb des Motorgehäuses → Position der Seilführung korrigieren!



Richtig: Das Seil verläuft oberhalb des Motorgehäuses

